

内部用 合成樹脂エマルジョンパテ 一般形厚付け用

クлина

MAXパテ

特長

JISK5669取得
防火認定取得



伸びのある作業性

- ・軽快に伸びがある作業性を実現！
無希釈・無攪拌で使用できます。



ヤセが極めて少ない

- ・通常の塗厚（3mm程度）ならヤセの心配がほとんどありません。



優れた厚付け性能

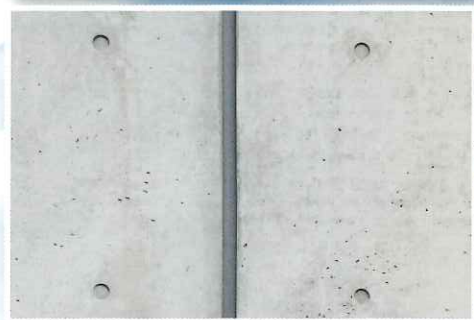
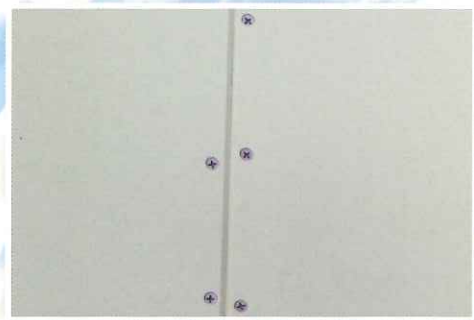
- ・一回の施工で10mm厚まで厚付け可能！



研磨性・乾燥

- ・厚付け用パテとは思えない研ぎ具合、
乾燥は従来の練りパテの中では早く作業効率UPに貢献！

*注意 ヤセや乾燥に関しては様々な条件によって異なりますのでご注意ください。



適応下地

石膏ボード板・ALC・
セメント系基材等の目地部・
コンクリート・モルタルの不陸調整



※画像はイメージです。

※一缶当たり、3mmVカット石膏ボードで
約200m分の目地処理が可能です。

荷姿

12ℓ(石油缶直入れ)
色:グレー

※特注品でピンクもご用意しております。ピンク色を
ご注文の際は『MAXパテピンク』とご注文ください。

メーカー株式会社

一般形 厚付け用 下地調整材 クリンナ MAXパテ

《クリンナ MAXパテ使用時のおすすめ内部施工》



内部石膏ボード塗装仕様

| 工 程 | 材 料 | 回 数 | 間 隔 | 希 釈 |
|-------------|--------------------------------|------|------------|------|
| 1 素地調整 | 素地面に付着しているゴミ、汚れ、油分を完全除去後シーラー塗布 | | | |
| 2 目地テープ貼り | MKブリッジテープ | 1回 | 目地部中央に貼り付け | |
| 3 目地処理(下パテ) | クリンナMAXパテ | 1回 | 4h以上 | 0% |
| 4 目地処理(上パテ) | クリンナナイスパテ | 1~2回 | 4h以上 | 0~3% |
| 5 研磨 | #180~240 研磨紙 | - | - | - |
| 6 下・中塗り | ニューピンデックス | 1回 | 4h以上 | 2~3ℓ |
| 7 上塗り | 上塗り塗料メーカーの指示に従ってください | | | |

※珪酸カルシウム板等の吸水下地に施工する場合は、専用シーラーを必ず先に塗布してから施工してください。
(当社対応品: MKニューケイカルシーラー/MKマルチシーラーNANO) ※ご不明な点がございましたら下記までお問い合わせください。

性能試験成績表

| 試 験 項 目 | 試 験 結 果 | 試 験 方 法 |
|-----------|---------|---------------|
| 容器の中での状態 | 合 格 | JIS K5669 による |
| 作 業 性 | 合 格 | 同 上 |
| 乾 燥 時 間 | 合 格 | 同 上 |
| 研 磨 容 易 性 | 合 格 | 同 上 |
| 低 温 安 定 性 | 合 格 | JIS K5669 による |

施工上の注意

1. 素地の汚れは、完全に落としてから施工してください。
2. 気温 40℃以上、5℃以下、湿度 85%以上のときは施工を避けてください。
又、施工中は換気に注意して取り扱ってください。
3. 塗装用具は、乾かないうちに水洗いしてください。
4. 40℃以上、0℃以下での環境に貯蔵しないでください。
5. 使用後、残りの材料は、完全に密閉して日陰に保存し、なるべく早めにご使用ください。

 **メーコー株式会社**

営 業 部 〒202-0022
本 社 〒189-0003

東京都西東京市柳沢 2-19-15
東京都東村山市久米川町 5-33-11

TEL 042-468-5111 Fax 042-468-5110
TEL 042-393-2345 Fax 042-395-3253

ホームページ <http://www.meikoh.com>

2018.07.3000U